

EDITION ALU 2020

20

EDITION

ALUMINIUMHAUSTÜREN

Stand: 03/2022



follow us!

HÖNING[®]
FENSTER & TÜREN



Mit einer Füllungsstärke von 82 mm
U_g-Wert-Berechnung basiert auf Türen mit den Maßen B x H 1230 x 2180 mm
Berechnung erfolgte mit PVC-Schwelle

U_d in W/m²K

Die hochwertig verarbeiteten Griffapplikationen dieser Modelle bestehen aus silber eloxiertem Aluminium.

ERLEBEN SIE HAUSTÜREN IN NEUEN DIMENSIONEN

Die Ansprüche an moderne Haustüren sind hoch und vor allem sehr verschieden. Deshalb überzeugen unsere Aluminiumhaustüren aus der Serie EDITION ALU 2020 in vielerlei Hinsicht mit Funktionalität, Langlebigkeit, Energieeffizienz und Sicherheit.

Vertiefungen statt aufgesetzte Griffe. Denn wenn es um moderne Aluminiumhaustüren geht, gehen wir bei HÖNING® in die Tiefe.

Diese sechs Modelle bestechen mit einem speziellen Konzept: eingelassene Griffe, welche ganz unterschiedlich das Design jeder einzelnen Tür bestimmen.



AMELIE

bis zu 0,72



Türfüllung: Innenliegende Griffmulde außen, innen glatt

Farbe: DB 703 Feinstruktur Dunkelgrau metallic

Griff: HA395, Aluminium Silber eloxiert,



NICOLE

bis zu 0,77



Türfüllung: Innenliegende Griffmulde und Flachnuten außen, innen glatt

Farbe: DB 703 Feinstruktur Dunkelgrau metallic



reddot design award winner 2017



LUCY

bis zu 0,84



Türfüllung: Innenliegende Griffmulde außen, innen glatt

Farbe: DB 703 Feinstruktur Dunkelgrau metallic

Griff: HA394, Aluminium Silber eloxiert



EMMA*

bis zu 0,75



Türfüllung: Innenliegende Griffmulde außen, innen glatt

Verglasung: Satinato weiß plan außen

Farbe: DB 703 Feinstruktur Dunkelgrau metallic

Griff: HA395, Aluminium Silber eloxiert



LEONIE*

bis zu 0,94



Türfüllung: Innenliegende Griffmulde außen, innen glatt

Verglasung: Satinato weiß plan außen

Farbe: DB 703 Feinstruktur Dunkelgrau metallic

Griff: HA394, Aluminium Silber eloxiert



EMILIA*

bis zu 0,87



Türfüllung: Innenliegende Griffmulden außen, innen glatt

Verglasung: Satinato weiß plan außen


Farbe: DB 703 Feinstruktur Dunkelgrau metallic

Griff: HA395, Aluminium Silber eloxiert

* Ausschließlich mit 2-fach-Isolierverglasung erhältlich.



RGBW-LED Beleuchtung möglich



EXTRAVAGANTE GRIFFE FÜR EXTRA SCHÖNE TÜREN

Diese drei Modellvarianten werden durch ein harmonisch geschwungenes Griffdesign in Szene gesetzt. Hochwertig beschichtete Aluminiumgriffe vollenden ihre Form in filigran aufgesetzte Dekorleisten, die sich über die gesamte Höhe des Türflügels erstrecken und bei Türen mit Glasausschnitt diesen elegant einfassen. Der geschwungene Griff ist nicht nur schön anzusehen sondern auch sehr widerstandsfähig. Das seidig schimmernde Silber unterstreicht die Exklusivität dieser Serie mit unverkennbarer Eleganz.

Der silber beschichtete Aluminiumgriff überzeugt mit einer hochwertigen und eleganten Oberfläche.



LUNA

bis zu 0,70

Türfüllung: Beidseitig glatt

Farbe: DB 703 Feinstruktur Dunkelgrau metallic

Griff: HA398, ähnlich RAL 9006 Feinstruktur tiefmatt



MILA

bis zu 0,79

Türfüllung: Designprofil um Lichtausschnitt in Grifffarbe außen, innen glatt

Verglasung: Satinato weiß plan außen

Farbe: DB 703 Feinstruktur Dunkelgrau metallic

Griff: HA398, ähnlich RAL 9006 Feinstruktur tiefmatt



KLEO

bis zu 0,93

Türfüllung: Designprofil um Lichtausschnitt in Grifffarbe außen, innen glatt

Verglasung: Satinato weiß plan außen

Farbe: DB 703 Feinstruktur Dunkelgrau metallic

Griff: HA398, ähnlich RAL 9006 Feinstruktur tiefmatt

A close-up, high-angle photograph of a modern door handle. The handle is made of a light-colored, possibly aluminum, material with a smooth, matte finish. It features a distinctive, angular design with a large, rectangular cutout in the center. The handle is mounted on a dark, textured surface, likely a door. The background is a bright, slightly blurred white, creating a strong contrast with the handle and the dark surface it's on. The lighting is soft, highlighting the contours and the texture of the materials.

LINEARE AKZENTE FÜR EINE MODERNE **OPTIK**

Drei Modellvarianten in Kombination mit zwei exklusiven Griffdesigns sorgen bei diesen Modellen für eine unverwechselbar puristische und moderne Optik. Hochwertig beschichtete Aluminiumgriffe vollenden Ihre Form in filigran aufgesetzten Dekorleisten, die sich über die gesamte Höhe des Türflügels erstrecken und bei Türen mit Glasausschnitt diesen elegant einfassen.



LENA

bis zu 0,70

Türfüllung: Beidseitig glatt
Farbe: DB 703 Feinstruktur Dunkelgrau metallic
Griff: HA396, ähnlich RAL 9006 Feinstruktur tiefmatt



KLARA

bis zu 0,84

Türfüllung: Designprofil um Lichtausschnitt in Grifffarbe außen, innen glatt
Verglasung: Satinato weiß plan außen
Farbe: DB 703 Feinstruktur Dunkelgrau metallic
Griff: HA396, ähnlich RAL 9006 Feinstruktur tiefmatt



ELENA

bis zu 0,95

Türfüllung: Designprofil um Lichtausschnitt in Grifffarbe außen, innen glatt
Verglasung: Satinato weiß plan außen
Farbe: DB 703 Feinstruktur Dunkelgrau metallic
Griff: HA396, ähnlich RAL 9006 Feinstruktur tiefmatt



JULIA

bis zu 0,70

Türfüllung: Beidseitig glatt
Farbe: DB 703 Feinstruktur Dunkelgrau metallic
Griff: HA397, ähnlich RAL 9006 Feinstruktur tiefmatt



LOTTA

bis zu 0,84

Türfüllung: Designprofil um Lichtausschnitt in Grifffarbe außen, innen glatt
Verglasung: Satinato weiß plan außen
Farbe: DB 703 Feinstruktur Dunkelgrau metallic
Griff: HA397, ähnlich RAL 9006 Feinstruktur tiefmatt



SARAH

bis zu 0,95

Türfüllung: Designprofil um Lichtausschnitt in Grifffarbe außen, innen glatt
Verglasung: Satinato weiß plan außen
Farbe: DB 703 Feinstruktur Dunkelgrau metallic
Griff: HA397, ähnlich RAL 9006 Feinstruktur tiefmatt

INDIVIDUELLE DESIGNS FÜR MEHR EXKLUSIVITÄT

Diese drei Haustürmodelle überzeugen durch ganz individuelle und aufregende Details. Während sich bei Modell Laura der groß dimensionierte Griff über die gesamte Türfüllung erstreckt, kann der Griff bei Modell Claudia indirekt beleuchtet werden. Modell Maja überzeugt mit einem interessanten Punkteraster, das aufgrund der Verglasung ein spektakuläres Lichtspiel ergibt, wenn Licht aus dem Inneren des Gebäudes hindurch scheint.



LAURA

bis zu 0,70

Türfüllung: Beidseitig glatt
Farbe: RAL 9007 Feinstruktur Graualuminium metallic
Griff: HA297, Aluminium Silber eloxiert



CLAUDIA

bis zu 0,70

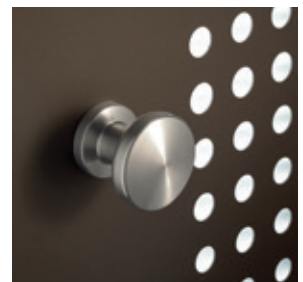
Türfüllung: Beidseitig glatt
Farbe: DB 703 Feinstruktur Dunkelgrau metallic
Griff: HA399, ähnlich RAL 9006 Feinstruktur tiefmatt



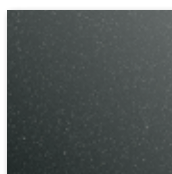
MAJA

bis zu 0,81

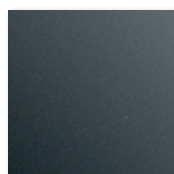
Türfüllung: Beidseitig glatt
Verglasung: Satinato weiß plan außen und innen
Farbe: RAL 8014 Feinstruktur Sepiabraun
Griff: HA449, Edelstahl matt gebürstet



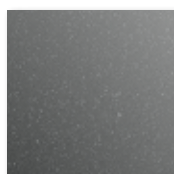




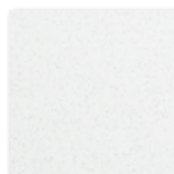
BASIS:
DB 703 Feinstruktur
Dunkelgrau metallic



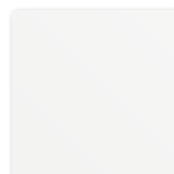
BASIS:
RAL 7016 Feinstruktur
Anthrazitgrau



BASIS:
RAL 9007 Feinstruktur
Graualuminium metallic



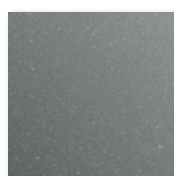
BASIS:
RAL 9016 Feinstruktur
Verkehrsweiß



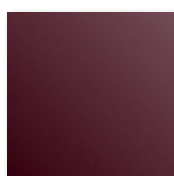
BASIS:
RAL 9016 glatt
Verkehrsweiß

BRILLANTE FARBEN FÜR EINE BRILLANTES AUSSEHEN

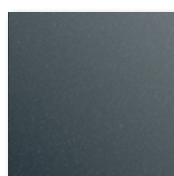
Türen aus der EDITION ALU 2020 sind mit ganz besonderen Farboberflächen versehen. Dank der hochwertigen Pulverbeschichtung sind diese Farben sehr widerstandsfähig und besonders langlebig. Versehen Sie das formschöne Haustürendesign mit einer unserer exklusiven Farben oder versehen Sie die Innen- und Außenseite Ihrer neuen Haustür ganz individuell mit zwei verschiedenen Farben.



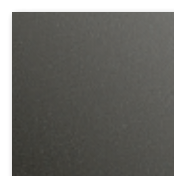
TOP:
DB 701 Feinstruktur
Hellgrau metallic



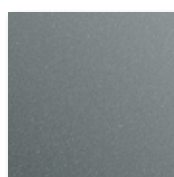
TOP:
RAL 3005 Feinstruktur
Weinrot



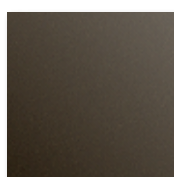
TOP:
RAL 7015 Feinstruktur
Schiefergrau



TOP:
RAL 7039 Feinstruktur
Quarzgrau



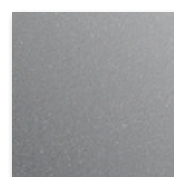
TOP:
RAL 7040 Feinstruktur
Fenstergrau



TOP:
RAL 8014 Feinstruktur
Sepiabraun



TOP:
RAL 9005 Feinstruktur
Tiefschwarz



TOP:
RAL 9006 Feinstruktur
Weißaluminium metallic



AMELIE

Farbe: DB 701 Feinstruktur
Hellgrau metallic



EMMA

Farbe: RAL 8014 Feinstruktur
Sepiabraun



LUCY

Farbe: RAL 9007 Feinstruktur
Graualuminium metallic



EMILA

Farbe: RAL 7039 Feinstruktur
Quarzgrau



LEONIE

Farbe: RAL 7040 Feinstruktur
Fenstergrau



MILA

Farbe: RAL 7039 Feinstruktur
Quarzgrau



KLARA

Farbe: RAL 7016 Feinstruktur
Anthrazitgrau



JULIA

Farbe: RAL 3005 Feinstruktur
Weinrot



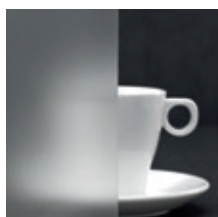
LAURA

Farbe: RAL 9005 Feinstruktur
Tiefschwarz

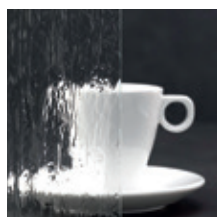
ORNAMENTGLÄSER

Glas ist nicht gleich Glas – insbesondere bei Haustüren. Denn groß dimensionierte Glasflächen sorgen nicht nur für eine besonders leichte Optik, sondern auch für eine hohe Lichtausbeute im Innenraum.

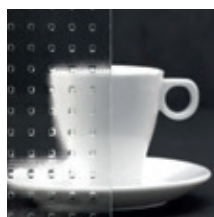
Um einen entsprechenden Sichtschutz zu gewährleisten, sind die Glasflächen bei unseren Haustüren aus der Serie **EDITION ALU 2020** in der Grundausstattung mit Satinato weiß bzw. Satinovo mate weiß versehen. Alternativ sind Haustüren aus dieser Serie aber auch mit weiteren Ornamentgläsern erhältlich, welche dank individueller Strukturen ebenfalls einen hervorragenden Sichtschutz bieten.



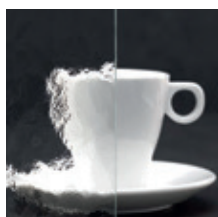
SATINATO WEISS /
SATINOVO MATE WEISS



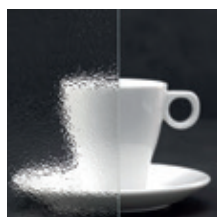
SILVIT WEISS



MASTERCARRÉ WEISS



KATHEDRAL MIN WEISS



ARENA C WEISS



20





SEITENTEILE VIEL MEHR ALS EINE NEBENSACHE

Haustüren mit Seitenteil sehen nicht nur interessant aus, sondern erhöhen auch den Wohnkomfort, da deutlich mehr Tageslicht in das Rauminnere gelangt und der Empfangsbereich Ihres Hauses hell und freundlich erscheint – ganz gleich ob Sie sich für ein Seitenteil links, rechts oder sogar beidseitig entscheiden.



SEITENTEILE

U_g -Wert-Berechnung basiert auf Türen mit den Maßen B x H 1830 x 2180 mm (inkl. Seitenteil B = 600 mm)

Mit einer Scheibenstärke von 48 mm
bei 3-fach-Isolierverglasung mit $U_g = 0,5 \text{ W/m}^2\text{K}$

U_d in $\text{W/m}^2\text{K}$

MIT MOTIV

Seitenteile sind praktisch, weil sie deutlich mehr Tageslicht in das Rauminnere lassen. In der Grundausstattung sind die Seitenteile der Serie EDITION ALU 2020 mit transparenten Glas ausgestattet. Für einen besseren Sichtschutz können diese selbstverständlich auch mit Satinato weiß bzw. Satinovo mate weiß ausgestattet werden. Wem das zu eintönig ist, der entscheidet sich für ein individuelles Seitenteil mit Motiv, bei dem ein Teil transparent und ein Teil mattiert oder sogar für ganz helle Glasflächen zweifach mattiert ist.

Bei Seitenteilen mit 3-fach-Isolierverglasung ist die mittlere Scheibe mit dem Sandstrahlmotiv versehen. Optional sind die Seitenteil-motive auch in invertierter Ausführung oder ohne Hausnummer erhältlich.

SEITENTEIL UNIVERSAL

bis zu 0,84



Verglasung Seitenteil: Sandstrahlung UNIVERSAL (Fläche matt)

SEITENTEIL NICOLE

bis zu 0,89



Verglasung Seitenteil: Sandstrahlung NICOLE (Fläche matt, vier Streifen horizontal klar, auch invertiert erhältlich)

SEITENTEIL EMMA

bis zu 0,88



Verglasung Seitenteil: Sandstrahlung EMMA (Fläche oben und unten matt, horizontaler Streifen mittig klar, Hausnummer matt) **Verglasung Tür:** klar

SEITENTEIL LAURA

bis zu 0,84



Verglasung Seitenteil: Sandstrahlung LAURA (Fläche oben und unten matt, horizontaler Streifen mittig klar, Hausnummer matt, auch invertiert erhältlich)

SEITENTEIL KLARA

bis zu 0,94



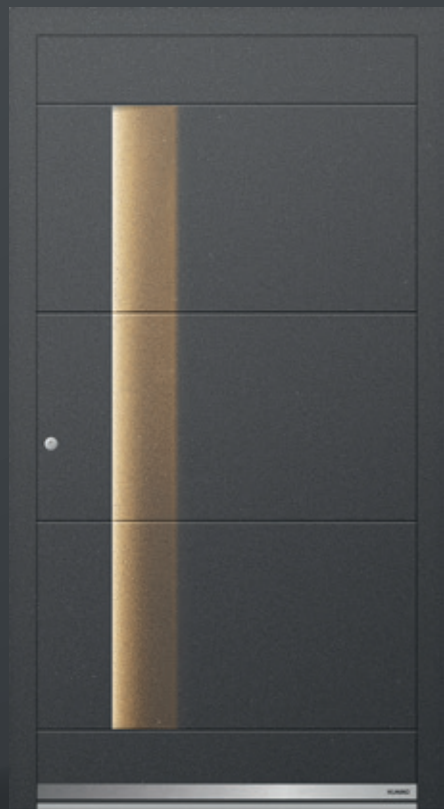
Verglasung Seitenteil: Sandstrahlung KLARA (oben und unten matt, horizontaler Streifen mittig matt, zweifach sandgestrahlt) **Verglasung Tür:** Sandstrahlung KLARA

SEITENTEIL SARAH

bis zu 1,0



Verglasung Seitenteil: Sandstrahlung SARAH (oben und unten matt, horizontaler Streifen mittig matt, zweifach sandgestrahlt) **Verglasung Tür:** Sandstrahlung SARAH



SETZEN SIE IHRE **TÜR** INS RICHTIGE **LICHT**

Die faszinierende Wechselwirkung aus Licht und Schatten verleiht den indirekt beleuchteten Haustürmodellen je nach Dämmerung ganz unverkennbare und individuelle Akzente. Damit schaffen Sie in Ihrem Eingangsbereich ein harmonisches und vor allem einladendes Ambiente.



Mit diesem Symbol gekennzeichnete Türmodelle sind optional mit einer indirekten Beleuchtung mittels LED-Leuchtmittel (RGBW) im Griff oder in der Griffmulde erhältlich – inklusive Farbwechsel und Dimmfunktion.







ekey FINGERSCANNER integra 2.0 Bluetooth™

Der ekey Fingerscanner integra ist mit App-Steuerung über Bluetooth erhältlich. So werden alle wichtigen Einstellungen, wie zum Beispiel das Anlegen, Administrieren und Löschen von Benutzern, komfortabel von Ihrem Smartphone oder Tablet aus vorgenommen.



SCHON HEUTE DIE TÜR VON MORGEN ÖFFNEN



Was für einige wie Science-Fiction klingt, gehört bei **HÖNING®** schon längst der Realität an. Denn mit dem Fingerabdruckscanner öffnen Sie Ihre neue Haustür ganz bequem und komfortabel mit Ihrem Finger. Ideal für Situationen, in denen man den Haustürschlüssel nicht unmittelbar parat hat. Der ekey Fingerscanner – für mehr Sicherheit, Komfort und Flexibilität.



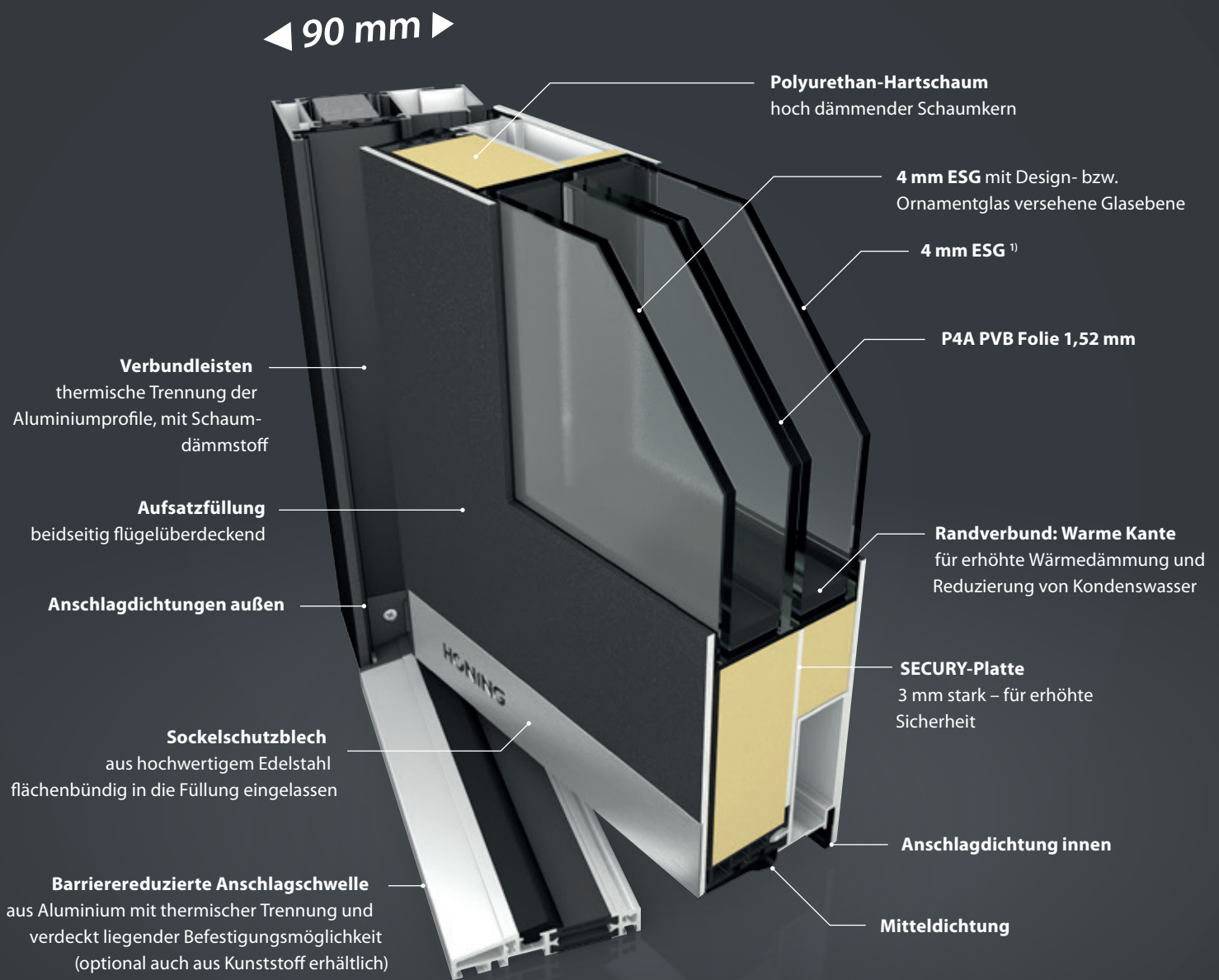
ekey FINGERSCANNER

Der Dekorrahmen des Fingerabdruckscanners besteht in der Grundausstattung aus hochwertigem Edelstahl. Optional ist der ekey Fingerscanner mit drei farbigen Glasdekoren erhältlich.

Die intelligente Software kommuniziert verschlüsselt mit der Steuereinheit, erkennt Veränderungen der Benutzergewohnheiten und lernt bei jeder Verwendung selbstständig mit.

SYSTEM AT90

VOLLENDET BIS INS KLEINSTE DETAIL



TECHNISCHE DATEN



PROFILZYLINDERROSETTE

Die von HÖNING® patentierte kreisrunde Profilzylinderrosette aus Edelstahl verdeckt den Profilzylinder und sorgt somit für mehr Sicherheit und eine deutlich schönere Optik.

ROLLENTÜRBÄNDER

Hersteller: SCHÜCO • 3-teilige Rollentürbänder aus Aluminium mit bis zu 1 Million Prüfzyklen gemäß DIN EN 12400 • eingehängter Türflügel stufenlos in 6 Richtungen verstellbar • optisch hochwertige, robuste und wirtschaftliche Bandlösung mit bis zu 200 kg Lastabtragung

keyOne X-pert

Hersteller: Winkhaus • mit 3 Schlüsseln • beidseitig schließbar • Manipulationsschutz durch gehärtete rostfreie Stahl- und Pickingschutzstifte • über 50.000 theoretische Einzelschließungen

autoLock AV3

automatisch-mechanische Sicherheitstürverriegelung • 2 massive Schwenkriegel mit Hinterkrallung • Dichtschluss durch 2 unabhängige Dichtelemente • Schwenkriegel mit 25 mm Ausstellweite in vollständig verriegelter Position gegen Zurückdrücken gesperrt • Anpressdruckverstellung in Schließblechen +/- 2 mm • optisch durchgehende Schließleiste

1) Bei Modell MAJA ist die innenliegende Glasebene ebenfalls mit Satinato weiß / Satino mate weiß versehen.

2) Die auf Seite 3 dargestellten Modelle sind ausschließlich mit 2-fach-Isolierverglasung und ALU-Randverbund erhältlich.

Die Haustüren aus der Serie **EDITION ALU 2020** erhalten Sie im System AT90, welches mit besonders guten Produkteigenschaften überzeugt. Das innovative Profilsystem sowie das Know-how langjähriger Erfahrung im Fenster- und Türenbau garantieren zuverlässige Haustüren mit besten Bedieneigenschaften und gehobenen Komfort. Dabei versteht es sich ganz von selbst, dass unsere Haustüren ausschließlich mit sorgfältig ausgewählten Anbauteilen namhafter Hersteller ausgestattet werden, damit Ihre Haustür auch nach Jahren noch so schließt, wie am allerersten Tag.

AT 90

Aluminiumhaustür mit beidseitiger Aufsatzfüllung

Grundausrüstung	
Bautiefe	90 mm
Füllungsstärke	82 mm
3-fach-Isolierverglasung Tür	4 mm ESG / P4A PVB Folie 1,52 mm / 4 mm ESG – insg. 72 mm
2-fach-Isolierverglasung Tür ²⁾	VSG 44,2 PVB-Folie 0,76 mm / P4A PVB Folie 1,52 mm – insg. 26 mm (o.Abb.)
Farbgruppe	BASIS
Türbänder	3 x 3-teilige Rollentürbänder
Verriegelung	autoLock AV3
Schließzylinder	keyOne X-pert
Zylinderrosette	•
Innendrücker	Drücker auf Rosette über Zylinderrosette
Außengriff	modellabhängig
Sockelblech	plan
Schwelle	Aluminium
Sonderausstattung	
Sicherheitszertifikat	RC2
Farbgruppe	TOP/DIVERS
andere Farbe	•
Austauschgriff innen	•
geänderte Verriegelung	•

RAUMSEITIGES TÜRENDESIGN

Anders als bei herkömmlichen Haustürsystemen ist die Innensicht der AT90 flügelüberdeckend – und das bereits in der Grundausstattung. Um die Optik zu perfektionieren, können Türen aus der EDITION ALU 2020 optional mit verdeckt liegenden Türbändern ausgestattet werden. Das sieht nicht nur ästhetisch aus sondern ist auch um ein Vielfaches pflegeleichter.

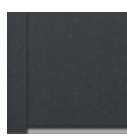


INNENSICHT



optional mit Drücker auf Langschild erhältlich

optional mit verdeckt liegenden Türbändern erhältlich



Ihr HÖNING®-Partner berät Sie gerne:

